



برنامج التعليم التنفيذي عن بعد

# الرشاقة المؤسسية في الإدارة الحكومية

المحاضرين:

بروفيسور رائد العواملة

عميد كلية محمد بن راشد  
للإدارة الحكومية



الأستاذ صالح حموري

خبير التدريب والتطوير  
كلية محمد بن راشد للإدارة الحكومية  
التعليم التنفيذي



## لمن:

صمم هذا البرنامج لينتقل بنا من عالم تقليدي الى عالم آخر أبرز ملامحه أننا سنكون فيه مبادرين لا تابعين، عالم يمكن القادة من أن يقدوا التغيير الحقيقي وهو تغيير مؤسساتهم من تقليدية الى رشيق. لذا فإن هذا البرنامج موجه لأولئك القادة الذين يودون أن يكونون قادة الفعل لا قادة القول فقط.

## لماذا:

لأن العالم يتغير وكما قال عالم الفيزياء الالاشهر "ألبرت آينشتاين": "إن معيار الذكاء هو القدرة على التغيير". وقد تعلمنا في العصر الحديث أن التغيير كآخر شعاع شمس عند الغروب، لا ينتظر، فإما تشهده وإما تغرق بعده في الظلام. ولأن المؤسسات في المستقبل لا يكفيها أن تكون قادرة على الاستجابة للتغيرات من حولها بل عليها أن تبادر وتقود التغيير. ولكن كيف لمؤسسة ثقيلة أن تبادر؟ إن اول الخطوات لكي تكون المؤسسة مبادرة هي أن تكون رشيقة حينها ستجد أن قدرتها على المبادرة والاستجابة يعنيان الفرق بين أن تكون في الصفوف الاولى أو الأخيرة.

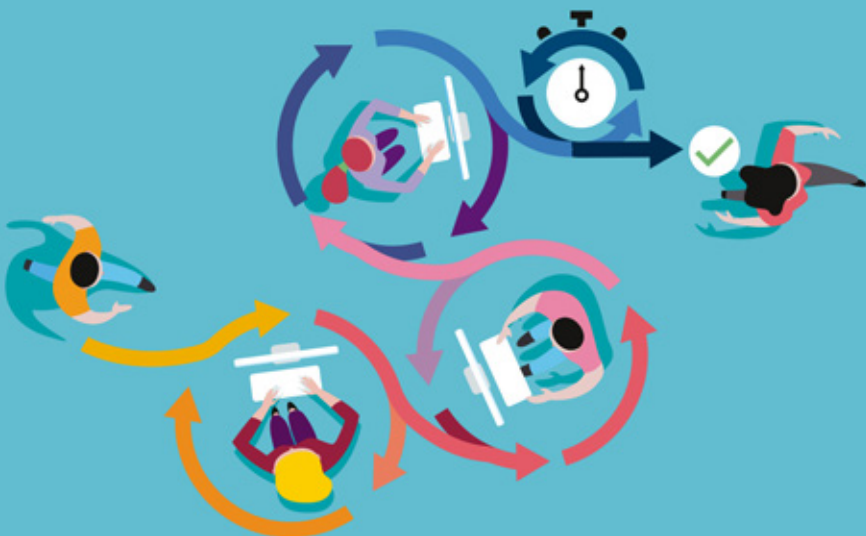
# مكونات برنامج الرشاقة المؤسسية:

## مفهوم الرشاقة المؤسسية

تشير الرشاقة المؤسسية إلى قدرة المؤسسة على التكيف بسرعة مع التغيرات في السوق والتغيرات البيئية بطرق إنتاجية وفعالة من حيث التكلفة، والاستجابة السريعة للتغيير، وتحقيق الاستفادة من الموارد البشرية المتاحة، وتعد الرشاقة نتيجة حتمية للذكاء التنظيمي في المؤسسة. هل تعلم أن الفرق بين حكومة رشيقة وحكومة غير رشيقة قد يعني الفرق بين حكومة متميزة وسباقة وتحتل أعلى المراكز عالمياً في العديد من المؤشرات وبين حكومة لا تستطيع أن تلبى أبسط متطلبات رضى متعاملها؟

## التحول الى الرشاقة المؤسسية

إن التحول من مؤسسة غير رشيقة الى مؤسسة رشيقة هو أمر لا بد منه إن شاءت المؤسسة أن تصمد في وجه التحديات المستقبلية التي ستواجهها، ولكن هل هناك طريقة منهجية لهذا التحول؟ سيأخذنا هذا المساق في نزهة علمية وعملية لنطلع على كيفية الصحيحة لهذا التحول ودور القادة في تحديد الاتجاه الذي عليهم أن يسلكوه لينتقلوا بمؤسساتهم من الضفة التقليدية الجافة للأعمال الى الضفة الرشيقة المزهرة.



## الرشاقة في القطاع العام

اصبحت الكثير من الحكومات والمؤسسات الحكومية حول العالم مترهلة وعرضة للانتقادات، مما يستوجب دخولها في مرحلة تغيير جذري وعلى جميع الأصعدة وبنطاق واسع، والتحول لاستيعاب التغييرات المتسارعة الحاصلة كنتيجة للثورة الصناعية الرابعة. سنتعرف في هذا المساق على ميزات الرشاقة الاستراتيجية الحكومية، وأسمات العامة للحكومة الرشيقة.

## الرشاقة في الموارد البشرية

هل تعلم أنه اثناء أزمة كورونا كانت الموارد البشرية حول العالم في أوج ما تكون من حيث الرشاقة المؤسسية. ما هو الفرق بين الموارد البشرية التقليدية والموارد البشرية الرشيقة، ما هي مكونات الموارد البشرية الرشيقة، ما هي سمات مدير الموارد البشرية (القائد) الرشيق، واجبات إدارة الموارد البشرية لتعزيز الرشاقة في المؤسسة. هذه المواضيع وغيرها ستكون من محاور هذا المساق البالغ الأهمية لما له من أثر على رشاقة المؤسسة ورضى وسعادة الموظفين ومن ثم المتعاملين.

## الإمارات (حكومة مرنة ورشيقة)

يقول صاحب السمو الشيخ محمد بن راشد آل مكتوم: "يجب أن نكون الأول في كل شيء، وهذا نهج زايد بن سلطان وراشد بن سعيد اللذين سعيا للمركز الأول، وهو نهج خليفة بن زايد، أريد للجميع أن يسعى للمركز الأول، وكلمة مستحيل ليست في قاموسنا في دولة الإمارات. اطلبوا المركز الأول فأنا وشعبي نحب المركز الأول. ستبقى الإمارات تدهشنا وستبقى راياتها خفاقة في كل محفل إقليمي كان أو عالمي وسيفاجئك هذا المساق بالمراكز العظيمة التي أحرزتها الدولة في العديد من المؤشرات في وقت يعتبر جدا قياسيا.

# مميزات البرنامج

## الأفلام التدريبية:

مشهد درامي فكاهي يدعم المحتوى التعليمي للمادة بأسلوب شيق، ويسهم في جعل العملية التدريبية أكثر متعة وسلاسة.



## البطاقات التعريفية:

ذكر لأبرز المعلومات المطروحة ضمن المساق بصياغة واضحة ومبسطة، تمكن المتدرب من مراجعة المعلومات الرئيسة المذكورة ضمن المحتوى التعليمي.



## الوسائل التعليمية:

ملخص عام للعناوين الرئيسة المتضمنة في المساق التعليمي، مصممة بأسلوب مميز تسهم في ترسيخ المعلومة لدى المتدرب خلال فترة دراسته للمساق أو عند الانتهاء منه.



## التقييم:

مجموعة من الأسئلة الاستباقية والتقييمية تمنح المتدرب القدرة على تقييم المعرفة التي اكتسبها من خلال دراسته للمساق التعليمي.



## عبر منصة التعليم التنفيذي الذكية

مادة تعليمية إلكترونية

أفلام ولقطات تمثيلية داعمة للتعلم

إختبارات تقييمية

6 مساقات خلال 5 ساعات تدريبية

مرونة في متابعة المادة التدريبية

شهادة معتمدة في انهاء البرنامج



للاستفسار ولمزيد من المعلومات:

السيدة/ جواهر أبوالمالح  
الهاتف: +9714-3175506

البريد الإلكتروني: jawaher.abulmaleh@mbrsg.ac.ae